

# ČISTOPIS 06/2020

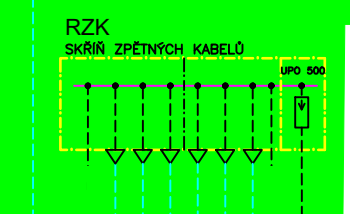
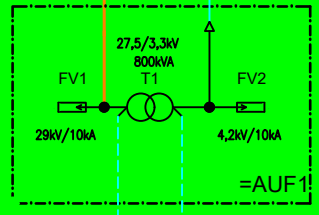
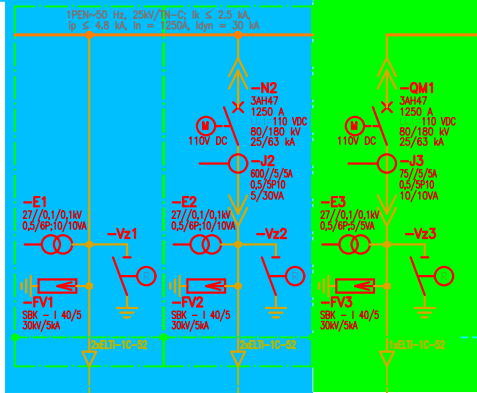
Změna:	Název změny:	Datum:	Provedl:	Podpis:
Investor, objednatel:		Korespondenční adresa:		
 <b>SPRÁVA ŽELEZNIC</b> Správa železnic, s. o. Dílžďená 1003/7 110 00 Praha 1 - Nové Město		Správa železnic, s. o. Stavební správa západ Sokolovská 278/1955 190 00 Praha 9		
<b>METROPROJEKT Praha a.s.</b> Argentinská 1621/36 170 00 Praha 7 gen. ředitel: Ing. David Krása tel.: +420 296 154 105 www.metroprojekt.cz info@metroprojekt.cz		 <b>METROPROJEKT</b>		Souprava číslo:
HIP: Ing. Václav Křivánek tel.: +420 296 154 330 Specialista profese: Ing. Václav Misárek Stupeň: DUR		Podpis: <i>Křivánek</i> Název a účel díla: <h2>Rekonstrukce žst. Čáslav</h2>		
Zpracovatelské středisko: <b>S-71</b> tel.: +420 296 154 158 Vedoucí střediska: Ing. Jan Kahuda Odpovědný projektant: Jaroslav Javůrek		Název části díla: Stavební část Trakční a energetická zařízení Elektrické předtápěcí zařízení SO 03-85-01 Žst. Čáslav, EPZ, SPS – stavební část SO 03-85-02 Žst. Čáslav, EPZ – technologie SO 03-85-03 Žst. Čáslav, EPZ – kabelizace		D.2 D.2.3 D.2.3.5 D.2.3.5.1 D.2.3.5.2 D.2.3.5.3
Vypracoval: Jaroslav Javůrek Kontroloval: Jaroslav Pajas Skart. znak: V20/2041 Počet formátů: -		Podpis: <i>Javůrek</i> Podpis: <i>Pajas</i> Datum: 06/2020 Měřitko: -		Název přílohy: <h2>Přehledové schéma</h2> Číslo desek.: Číslo příl.: <h1>002</h1>
		IČD:	15	6759
			05	03
			05	01-03

Vyhrazujeme si všechna práva pro tuto dokumentaci a informace v ní obsažené. Kopírování, používání jako i postoupení třetím stranám bez souhlasu autora je přísně zakázáno. © EŽ Praha a.s.

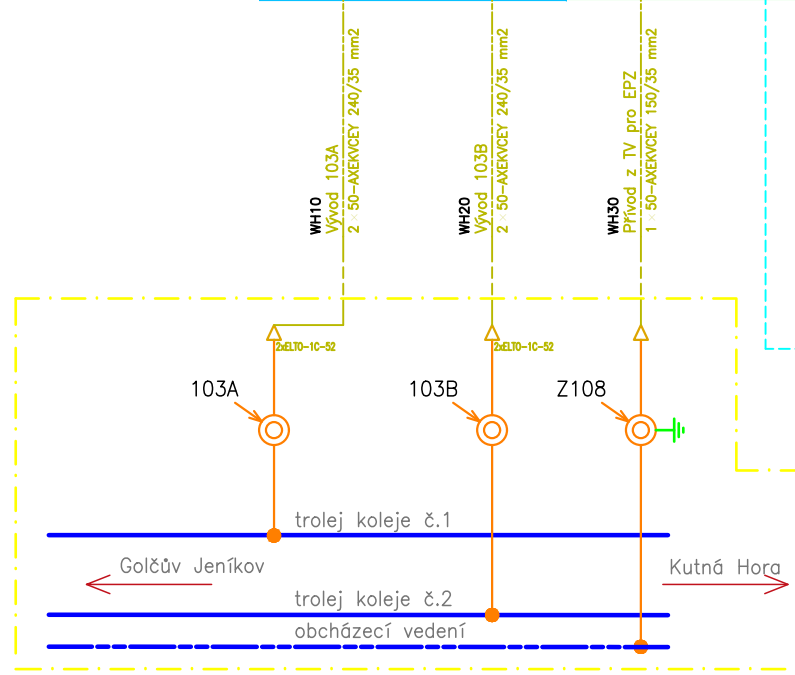
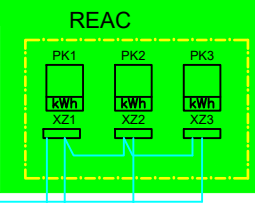
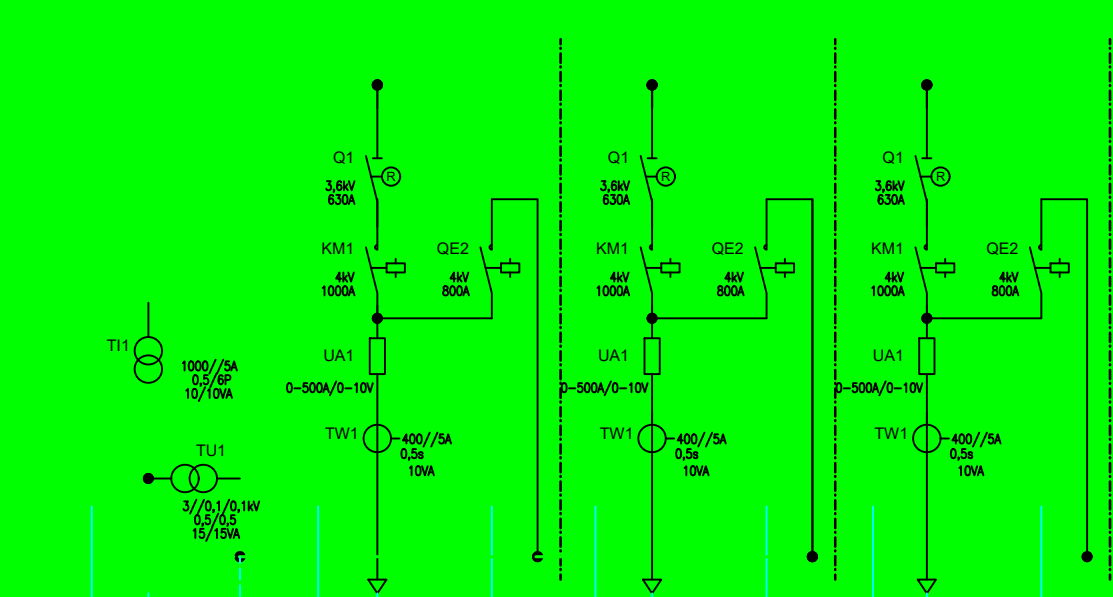
We reserve all rights in this document and in the information contained therein. Reproduction, use or disclosure to third parties without express authority is strictly forbidden. © EŽ Praha a.s.

=AFS/ASF; Rozvaděč 25 kV 50 Hz

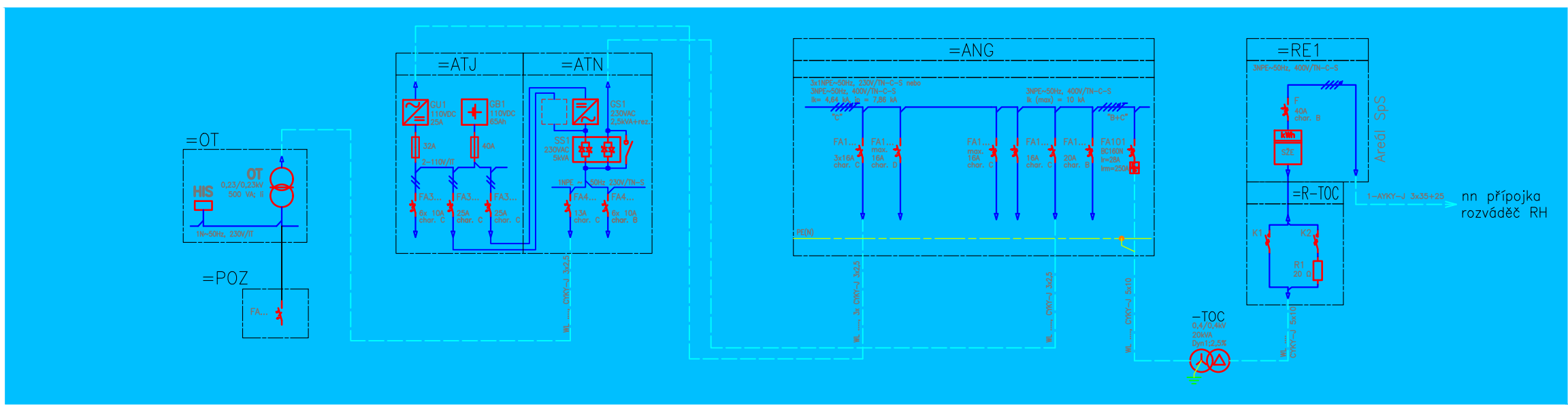
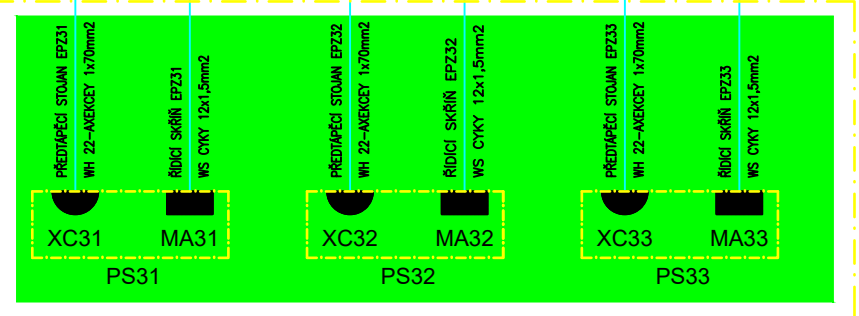
Označení pole:	AFS1	AFS2
Rozměry pole:	1000 x 1850 x 2250	1000 x 1850 x 2250
Typ pole:		
Funkce pole:	Vývod na odpoj.	Vývod na odpoj.
Popis funkce pole:	103A	103B
Označení ovl. částí:	ASF1	ASF2
Ochrany pole:		P127C
Řídicí systém pole:		PLC + HMI



=AMA



ZPĚTNÉ KABELY PŘIPOJENÉ KE STŘEDU URČENÝCH STYKOVÝCH TRANSFORMÁTORŮ



technologie EPZ  
technologie SpS

ODPOVĚDNÝ PROJEKTANT SO, PS:	Jaroslav Javůrek		Rekonstrukce žst. Čáslav	ELEKTRIZACE ŽELEZNIC PRAHA A.S.	Č. VÝKRESU:	ÚČEL: DUR
NAVRHL, VYPRACOVAL:	Ing. Aleš Vojkůvka					DATUM: 06.2020 FORMÁT: A3
KRESLIL, PSAL:	Ing. Aleš Vojkůvka		PŘEHLEDOVÉ SCHÉMA		PŘÍLOHA Č.: 2	MĚŘITKO: STRANA: 1
KONTROLOVAL A TECHNICKY POSOUDIL:	Ing. Richard Lužný		přehledové schéma, rozdělení EPZ a SpS			CELKEM: 1